

HARMONIE (ハルモニー) ご利用案内

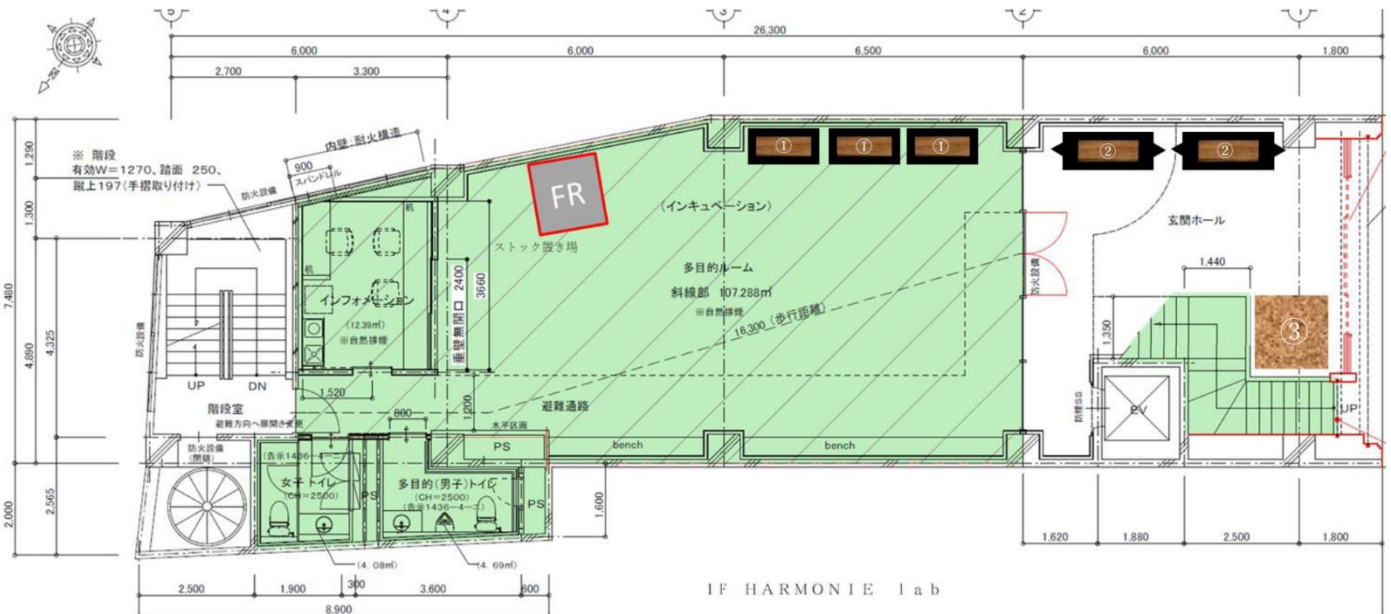
この度は、HARMONIE へのお申し込み、お問い合わせを頂き有難うございます。こちらはお申込み、お問い合わせを頂いた方へ、特に注意して頂きたい事項を纏めたご利用案内となります。必ず全ての内容をご確認頂き、ご了承頂いた上で、詳細の確認、お見積り等を進めさせて頂きます。万が一、注意事項を厳守頂けない場合は、当方の判断にてご利用をキャンセルさせて頂く場合がございますので予めご了承下さい。

■ HARMONIE について

- 2017年4月に設立。
- コンセプト「ファッションやアートを軸とした新たなコミュニティ創造の場」。
- 主に若手クリエイターやアーティストの人材育成・創出を目的に、金沢文化服装学院を擁する学校法人金沢文化学園が管理運営をしております。
- また、経済産業省と金沢市からのご支援を受け、堅町商店街を中心とした“まちなか”への来街者増加と市街地活性化の役割も担っております。
- よって、公序良俗に反するようなイベントについては一切受け付けておりません。
- また稀ではありますが、ご利用にあたってのやり取りの中で、ご利用ルールを厳守頂けそうにないと当方で判断させて頂いた場合もご利用不可とさせて頂いております。

■ 施設図面

- 1F: HARMONIE lab 天井高 270 cm程度



- ✓ FR(フィッティングルームは移動出来ません)
- ✓ 上図内①～③の什器はオーナーDIYにつき、あまりに重たいものを複数棚上に置いたり、お客様が棚上に腰掛けたりされないよう、また、木製にて、トゲ等、お取り扱いにはご注意ください。

(1) 1階エントランスに設置→エントランス1階室内移動可、2階への移動不可
高さ約2,100mm×幅約1,100mm×奥行き600mm
②キャスター付きバーティカルハンガーラック什器×3台



※こちらの画像にはありませんが、板面上部真ん中に大きなヒートンが1つついております。
※これら3台は、使用しない場合、下の図の室内、壁面に3つ並べてあります。

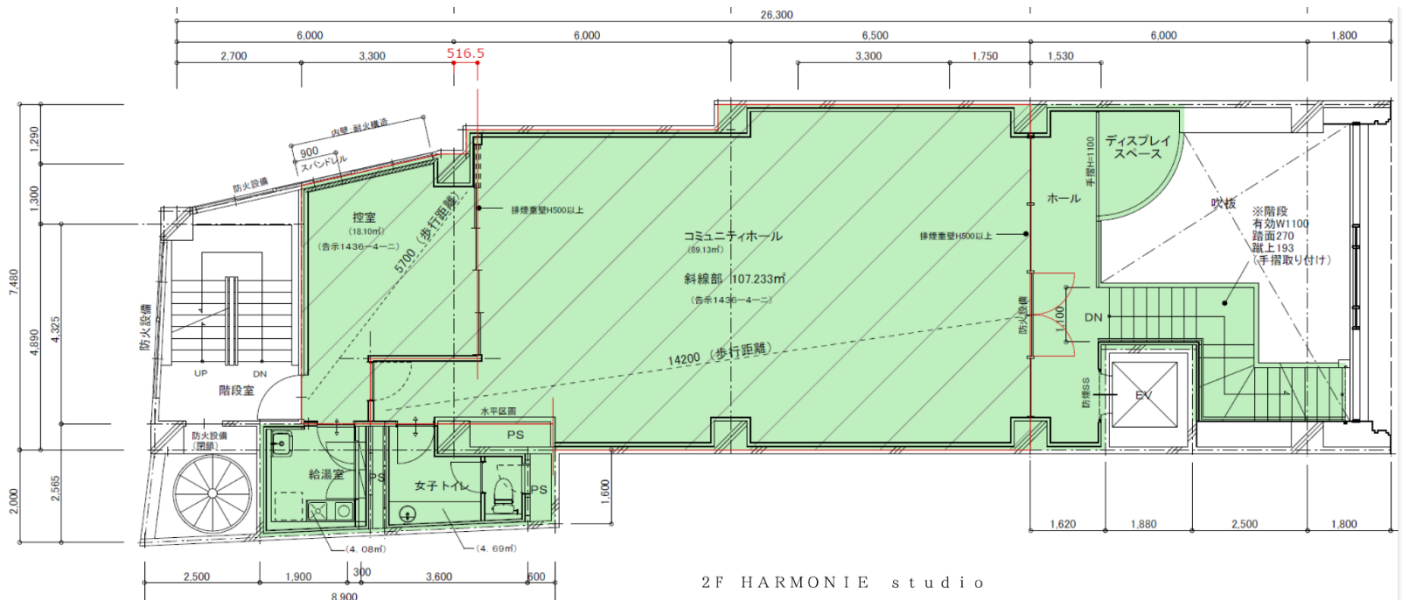
(1) 1階エントランスに設置→エントランス1階室内移動可、2階への移動不可
高さ約2,100mm×幅約2,100mm×奥行き650mm
②キャスター付き棚付きハンガーラック什器×2台



(1) 1階エントランスに設置→エントランス1階室内移動可、2階への移動不可
高さ約2,000mm×幅約1,250mm×奥行き1,400mm
③キャスター付き腐材利用のボロ屋台



● 2F: HARMONIE studio 天井高 230 cm程度



■ 利用時間・料金体系について

イベント内容、利用スペース、日数などを確認させて頂き別途お見積りをさせて頂きます。申請書には必ず事前・当日搬入から設営、営業、解体、撤収までの貴企画に関わる計画をご記入願います。

【利用時間(学生、一般、団体・法人共通)】 解錠時間 AM10:00 ~ 施錠時間 PM7:00

※時間外の場合、別途費用が発生します

【利用料金(税込)】

● 団体・法人

- 1階+エントランス利用料：1日 90,000円
- 2階利用料：1時間 9,900円 ⇒ 1日 80,000円

● 一般

- 1階+エントランス利用料：1日 33,000円
- 2階利用料：1時間 4,400円 ⇒ 1日 22,000円

● 学生

- 1階+エントランス利用料：1日 11,000円
- 2階利用料：1時間 3,300円 ⇒ 1日 11,000円

■ グループで出店される場合

- 複数の方がグループでイベント利用をされる場合は、イベント責任者の方が取り纏めをして頂き、代表してご連絡をお願い致します。責任者以外の出店者からの個別のお問い合わせについては、対応出来兼ねます。
- 代表者が学生でも、メンバーや出店者に学生ではない方がいらっしゃる場合は団体・法人、もしくは、一般料金を適用致します。
- 特に、無料貸出仕器の事前申請のなかった当日リクエストには対応致し兼ねます。

■ 退館時

- 照明、冷暖房等の消灯確認の徹底をお願い致します。
- また、イベント最終日の退館時は、掃除器具が設置してありますので、簡易で結構ですのご利用後のお掃除を各自お願い致します。多くの方がご利用になる施設でのご理解の程宜しくお願い致します。

■ イベント荷物の着荷/発送について

- 基本的に、イベント当日の着荷/発送を主催者にてお願い致します。
- イベントの前日或いは後日の着荷/発送が必要な場合は、当方にて荷物を一時お預かり(部屋を占有し、セキュリティロックをかけるのみ)する期間分の料金を加算させていただきます。
- 万が一、お荷物に破損や欠損、紛失等あったとしても、当方では責任を負い兼ねます。

■ 駐車場について

- 当館には専用の駐車スペースがございません。隣接のコインパーキングか公共の交通機関をご利用頂きますようお願い致します。
- 設営撤収時のみ施設前の一時的な停車は可能となりますが、その場合も必ず事前にお知らせ下さいますよう宜しくお願い致します。内容によっては警察署に申請(有償)しなければならないことがあります。

■ 用度品について

- はさみ、カッター、ペンチ、ドライバー、メジャー、定規、鉛筆、ひも、セロテープ、梱包テープなどの用度品のお貸し出しは一切致しませんので、各自ご持参下さい。
- 什器(テーブル、ハンガーラックなど)については無料でお貸し出来るものがございます。貸出可能備品リストをご確認下さい。

■ ゴミ処理について

- イベント主催者にてお持ち帰り下さい。当方での対応は受け付けておりません。

■ 問い合わせについて

- メールでのお問い合わせのみ受け付けております。金沢文化服装学院へお電話を頂いても、一切の対応が出来ません。
- 少人数での運営により金沢市中心市街地施設にも関わらず、比較的廉価な利用料金を実現しております。ご理解の程、宜しくお願い致します。

以上

【 HARMONIE1・2階 備品リスト 】

(音響関連)

- ・ ①YAMAHA STAGEPAS400×1 + マイク(有線)×4
- ・ (2階のみ)無線マイク×2
- ・ 床置きマイクスタンド×1
- ・ 小型CDラジオ×1



(セミナー、講演会関連)

- ・ Win ノート PC×2
- ・ プロジェクター×2
- ・ ②W1626mm×H1220mm 可動式スクリーン×2
- ・ 演台×1
- ・ (2階のみ)片面ホワイトボード×1

(展示、物販関連)

- ・ ダクトレール用天吊りフック×20
- ・ (2階のみ)壁面レールフック×10
- ・ (1階のみ)壁面吊下げ式フィッティングルーム×1(取り外し不可)
- ・ ③天板 W1,800mm×D600mm 木製台×16
- ・ ③天板を乗せる脚 H700mm×16(2脚で天板1枚を乗せる)
- ・ ③天板を乗せる脚 H750mm×16(2脚で天板1枚を乗せる)
- ・ IKEA W600mm×D350mm×H1,480mm 白3段シェルフ
- ・ ④W500mm×D550mm×H840mm 黒折り畳み椅子×50
- ・ A4~B4 サイズ用 A 看板×1
- ・ W990mm×H1,500mm IKEA 白ラック×6本
- ・ W550mm×D550mm×H450mm IKEA 白ミニテーブル×3
- ・ W660mm×H1,600mm フレーム焦げ茶壁立て掛け姿見×4



(その他)

- ・ 水道(両フロアに1ずつ)
- ・ 小型IHクッキングヒーター(両フロアに1ずつ)
- ・ (1階のみ)冷蔵庫×1



これまでの利用者の方々からの要望から、2024 年度より、当館で準備した什器が3つございます。

(1 階フロア内常設、エントランス・2 階への移動不可)

高さ約 2,100mm×幅約 1,100mm×奥行き 600mm

①キャスター付きパーティション兼ハンガーラック什器×3 台



※こちらの画像にはありませんが、板面上部真ん中に大き目のヒートンが1つついております。

※これら3台は、使用しない場合、下図面の室内、壁面に3つ並べてあります。

(1 階エントランスに設置→エントランス・1 階室内移動可、2 階への移動不可)

高さ約 2,100mm×幅約 2,100mm×奥行き 650mm

②キャスター付き棚付きハンガーラック什器×2 台



※これら2台は、使用しない場合、下図面のエントランス、壁面に2つ並べてあります。

(1 階エントランスに設置→エントランス・1 階室内移動可、2 階への移動不可)

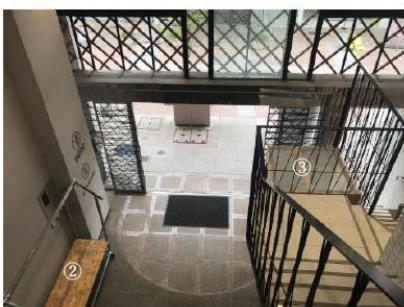
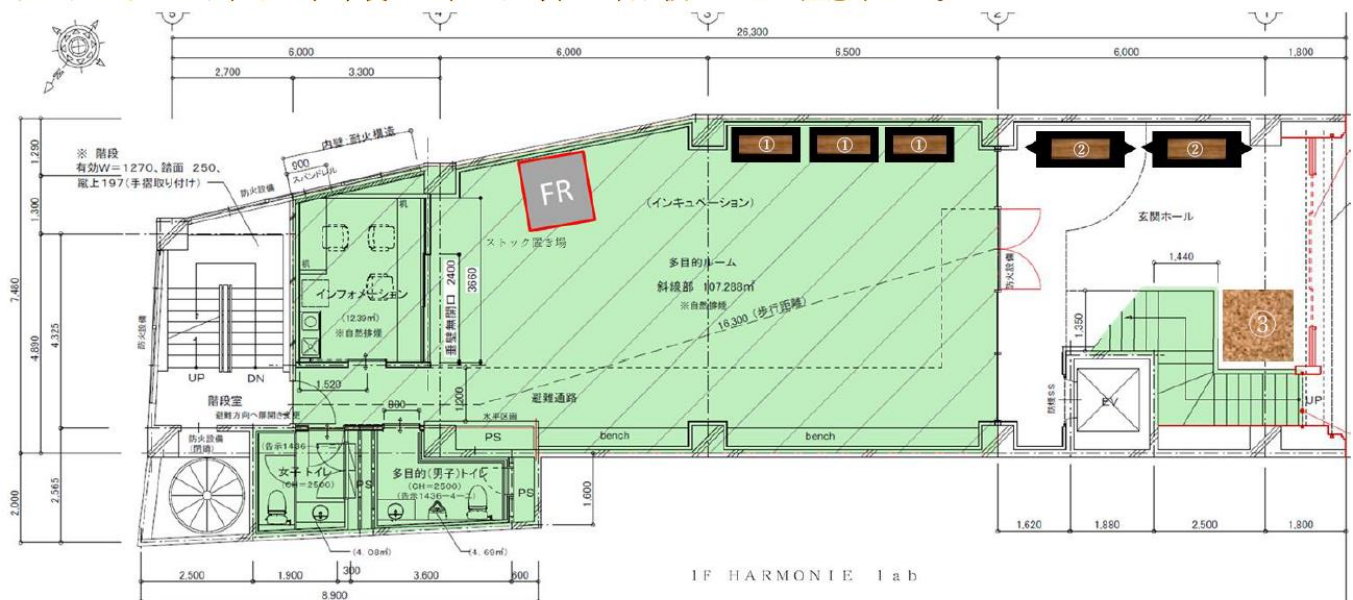
高さ約 2,000mm×幅約 1,250mm×奥行き 1,400mm

③キャスター付き廃材利用のポロ屋台



※こちらは下図面、エントランスの窪みに設置してあります。

上記①～③の什器は、オーナーDIYにつき、あまりに重たいものを複数棚上に置いたり、お客様が棚上に腰掛けたりしないよう、また、木製にて、トゲ等、お取り扱いにはご注意ください。



最後に、エントランスを上から見た画像です。右上が③、左手前が②、赤・緑に点灯しているのがセキュリティ可動・解除装置です。